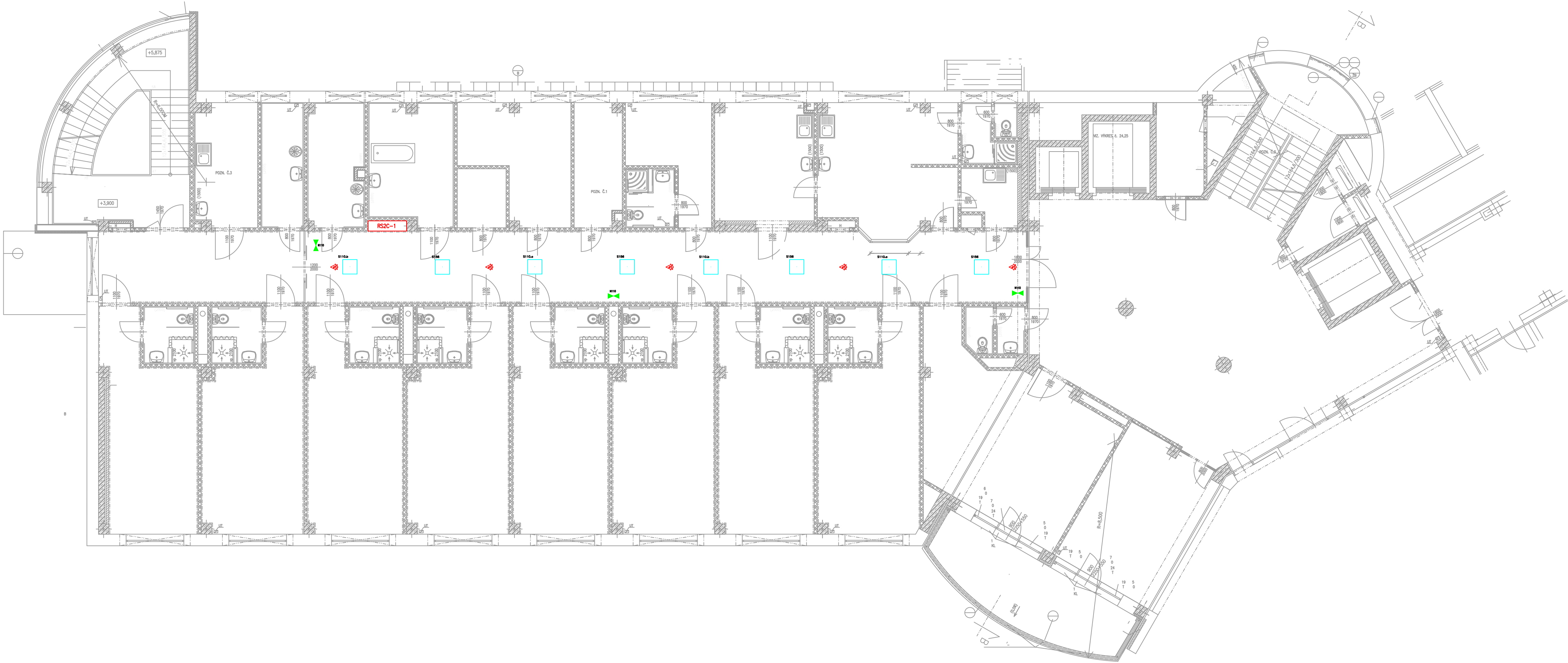



LEGENDA:

- Podhledové čtvercové svítidlo,
mikroprizmatický kryt, 8x LED 840, NONSELY
300mA, 5000lm, možnost řízení intenzity
osvětlení, DALI
- LED Nouzové svítidlo 3W 1h IP65
- Senzor DALI




ZODP. OSOBA		Ing. Tomáš Husník	
KRESLIL		Ing. Tomáš Husník	
OBJEDNATEL		SLEZSKÁ NEMOCNICE V OPAVĚ, p. o.	
ADRESA		Olomoucká 470/86, 746 01 Opava Předměstí	
ČÁST PD		S001 - 01.14.3 - Úprava systému osvětlení na chodbách a schodištích v pavilonu V/O	
NÁZEV PROJEKTU		Snížení energetické náročnosti budov v areálu Slezské nemocnice v Opavě využitím ŌZE a KVET u hlavních budov V, N	
NÁZEV VÝKRESU		Osvětlení V-C 2.NP - sever	
STUPEŇ PD		DPS	
DATUM		08/2024	
FORMÁT		A1	
MĚŘÍTKO		1:100	
ČÍSLO VÝKRESU		RS-24-3a-D1143.5	

Generální projektant

**VEOLIA**

Veolia Energie ČR, a.s.
28. října 3337/7, 702 00 Ostrava

Projektant profese

**MEARING**

MEARING s.r.o.
Na Űbačř 12a/923, Ostrava 712 00